

## 必瑞客超大壁扇

### 产品亮点

#### ● 集束型气流叶片与宽域型气流叶片

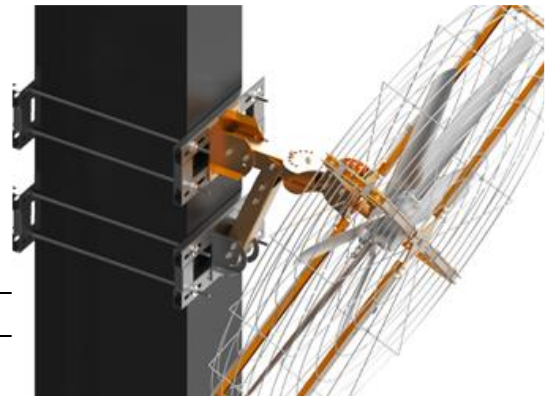
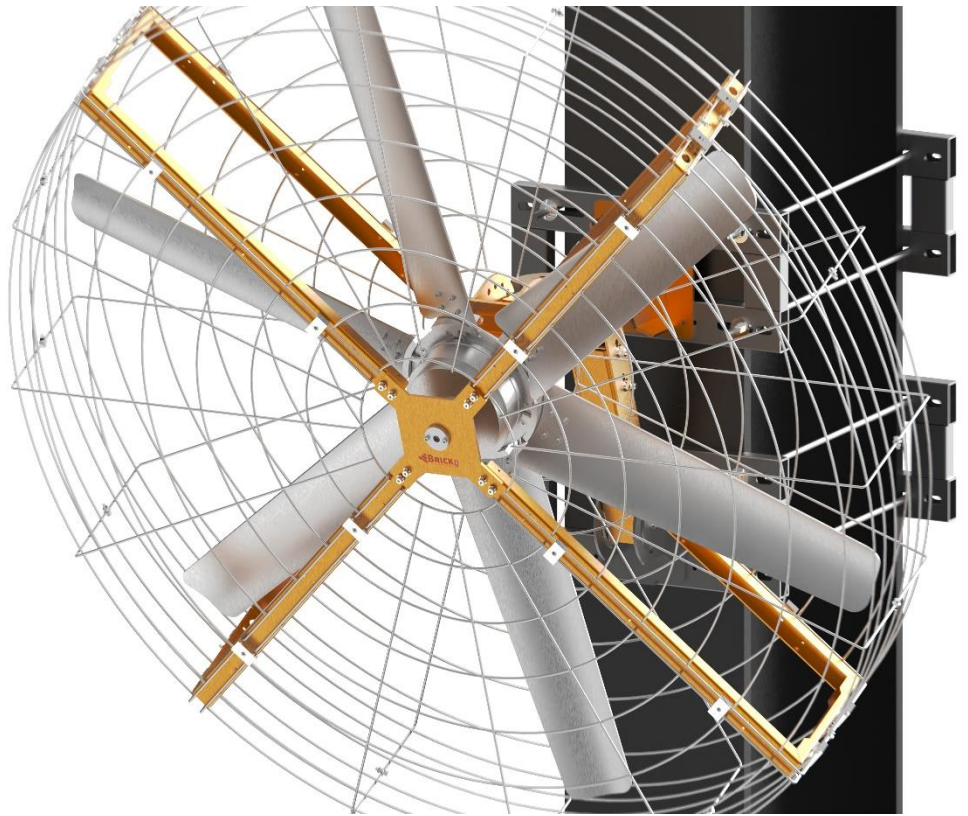
根据不同的应用场景，可以选择集束型气流叶片或宽域型气流叶片。集束型叶片的主要特点是气流集中在风扇前方有限的区域，但是气流扬程可以达到25米左右。适合在狭长的走道内需要通风降温的场景，例如货架通道等。

阔域型气流叶片的主要特点是风扇前方120度角的范围内风扇气流都可以覆盖，适用组装线，或分散作业的场景，柔和的气流覆盖较大的区域。

#### ● 叶片防护网罩或互联尼龙绳环

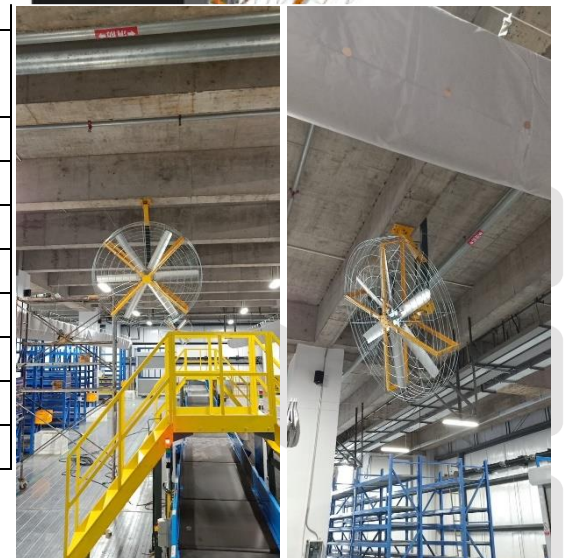
根据不同的应用场景或者安装高度差异，可以选择大网眼的叶片防护网，防止高大物件意外撞击臂扇，或者仅使用互联尼龙绳环，将所有的叶片连接，避免叶片意外松脱。

#### ● 墙壁/立柱安装套件或屋面安装套件可选



### 产品规格/型号/参数/配置

项目	内容描述
集束型气流叶片壁扇 型号: BRK-CPV1.1/D6.5	气流扬程: 25 米左右 铝合金冲压工艺叶片
宽域型气流叶片壁扇 型号: BRK-BPV1.1/D6.5	气流阔度: 风扇正面 120 度角 铝塑复合叶片
风扇直径 mm	2000 mm/D6.5
最大转速 rpm	240
估算风量 m <sup>3</sup> /m	1420
电机功率/品牌	0.75 kw / BLDC 电机, BRK 订制
电源参数	220V/1P, 50-60 Hz
控制单元	BRK 订制变频调速器, 无级调速
轮毂	钢板冲压
安装套件可选	立柱/墙面或屋面安装套件可选



## 必瑞客首创！超大吊扇采用铝塑复合叶片+叶片互联防坠网

### 铝塑复合叶片+叶片互联防坠网的优越性

- 制造熔点低，节能环保
- 总体重量是纯铝合金叶片的 60%，能耗低，叶片根部固定部位的负荷低，安全可靠，使用寿命长
- 叶片横断面由两种材料组成，利用其不同的振动频率阻止振动传导，导致金属疲劳，多数叶片的损坏都是根部断裂
- 振动效应小，重量轻，同等功率条件下转速更快，地面气流更强，覆盖区域更大
- 方便清洁，水洗叶片不会留水渍
- 批量订货可以选择叶片颜色
- 互联防坠网避免故障叶片坠落，根本性改变的超大吊扇的安全和可靠性标准
- 尼龙绳互联防坠网施工简便，重量轻，不会给叶片带来额外的负荷

### 超大吊扇采用的铝塑复合叶片的可靠性和质量

- 铝塑复合叶片的塑料材质以 PC（聚碳酸酯）为主要原料。
- PC 因其优良的机械性能，耐热性能和防老化性能而广泛应用于光学，机械等行业，例如飞机玻璃，工程机械中的齿轮，曲轴，电工工具的外壳和部件等
- 室内应用环境 PC 的正常使用寿命是 10 年以上
- 铝塑复合叶片沿径向的强度和刚度主要由铝合金方通骨架保证。方通骨架的材质与纯铝叶片相同，制造工艺相同，但是因其重量轻，负荷更轻，长时间运转后其下垂的幅度更低。所以方通骨架的整体受力情况，特别是根部固定位置的受力情况要优于纯铝叶片
- 铝塑复合叶片横断面的强度由 PC 塑料保证。塑料外壳横断面的内腔设计有 4 根上下贯通的立筋以增强叶片外壳的刚性，辅之以方通骨架的刚性，外壳横截面的强度和刚性满足使用要求，不会发生扭曲，变形和断裂。

### 必瑞客简介

- 行业首家品牌 OEM 制造商，专注研发，设计，制造和持续技术改进
- 全力支持分销商/代理商服务客户，技术保障，配件供应
- 必瑞客的创始团队是国内最早进入超大吊扇领域的团队之一，对行业有深入的了解和洞察，了解其痛点、难点和趋势
- 创建新的品牌，其主要目的就是为推广其最新的技术、产品并根本性的提升超大吊扇新的安全可靠标准
- 必瑞客的铝塑复合叶片+叶片互联防坠网+侧置尼龙绳防坠环，以及分段结构+侧梯形防护网的移动风扇等均为行业首创，它们都是在深入思考，观察上述产品在长期使用过程中出现的普遍性问题，特别是涉及安全、可靠性等关键议题给出创新性的解决方案，在超大吊扇的可靠性标准上有本质的提升
- 在移动风扇和臂扇的应用领域，首次推出集束型气流和宽域型气流叶片的选项
- 首次推出超远气流扬程的月台风扇，关注并试图解决超长货车在装卸货物时的车厢内通风降温难题，针对不同的应用场景，可选 配套 LED 照明，冷风机等
- 所有创新技术已经申请专利或实用新型专利

## ABC 经销商信息

必瑞客（广东）装备技术有限公司  
广东省肇庆市封开县平凤镇粤桂经济合作区中金润园 43 栋  
服务电话 (0) 157 6715 8231  
邮箱: [sales@Brick-Air.com](mailto:sales@Brick-Air.com)  
网址: [www.Brick-Air.com](http://www.Brick-Air.com)

### 其它创新产品



减速电机超大吊扇



永磁直驱 PMSM 超大吊扇



分段式移动风扇



商用大吊扇



超远气流扬程月台风扇